



DNP Departamento
Nacional
de Planeación

Departamento Nacional de Planeación

www.dnp.gov.co



DNP Departamento
Nacional
de Planeación

Sistema de seguimiento y evaluación en Colombia: SINERGIA

Información para mejorar la toma de decisiones

Dirección de Seguimiento y Evaluación
de Políticas Públicas
Departamento Nacional de Planeación



DNP Departamento
Nacional
de Planeación

El Modelo Sinergia



SISTEMA NACIONAL DE EVALUACIÓN DE GESTIÓN Y RESULTADOS



Información efectiva para el mejoramiento de las políticas públicas





DNP Departamento
Nacional
de Planeación

SINERGIA
SEGUIMIENTO

El seguimiento a políticas públicas



DNP Departamento
Nacional
de Planeación



SIGOB

Gestión y Seguimiento a las Metas del Gobierno

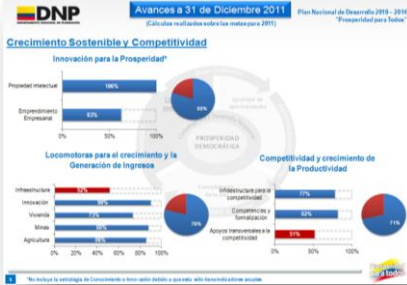
Esquemas de seguimiento



Sistema de Seguimiento a
Metas de Gobierno

- **OBJETIVO:** fortalecer las capacidades de gestión del gobierno central. Permitiendo monitorear y gestionar los intereses prioritarios de la Presidencia.
- **ANÁLISIS ESTRATÉGICO:** Tiene un enfoque basado en indicadores de gestión y no posee gran visión estratégica.
- **HERRAMIENTAS:** Batería de indicadores sectoriales.
- **PERIODICIDAD:** Énfasis en el análisis de mediano plazo (semestral y anual)
- **USO:** Ofrece información sobre aspectos administrativos, de ejecución y de gestión en contraste con aspectos más amplios de eficacia de las políticas públicas.

- **OBJETIVO:** Verifica de manera continua el cumplimiento de las metas del PND, a través de alertas tempranas y el uso de información de calidad para la toma de decisiones.
- **ANÁLISIS ESTRATÉGICO:** Enfoque de gestión pública orientada a resultados e involucra la percepción de cambio entre partes interesadas.
- **HERRAMIENTAS:** Batería de indicadores transversales, sectoriales, de gestión y tableros de control como herramienta gerencial.
- **PERIODICIDAD:** Énfasis en el análisis de corto plazo (mensual y trimestral)
- **USO:** Genera Informes sistemáticos con información cuantitativa y cualitativa sobre los avances del PND, basándose en los tableros de control.



Informe mensual



Encuesta de percepción ciudadana



Balance de resultados

INDICADOR	SENER 2012	META 2012	AVANCE	PLANEADA	META CONTRASTO	AVANCE CONTRASTO	SENER 2013
Ingresos tributarios (Bancos) (L. 9, 200)	0,00	12,00	0%	12,00	0,00	0,00	0,00
Ingresos tributarios (Bancos) (L. 9, 200)	0,00	12,00	0%	12,00	0,00	0,00	0,00
... (Other indicators follow similar format)

Tableros de control



Informe del Presidente al Congreso

<https://sinergia.dnp.gov.co/portaldnp/>



DNP Departamento
Nacional
de Planeación

Monitoreo y evaluación de la política pública fronteriza



DNP Departamento
Nacional
de Planeación



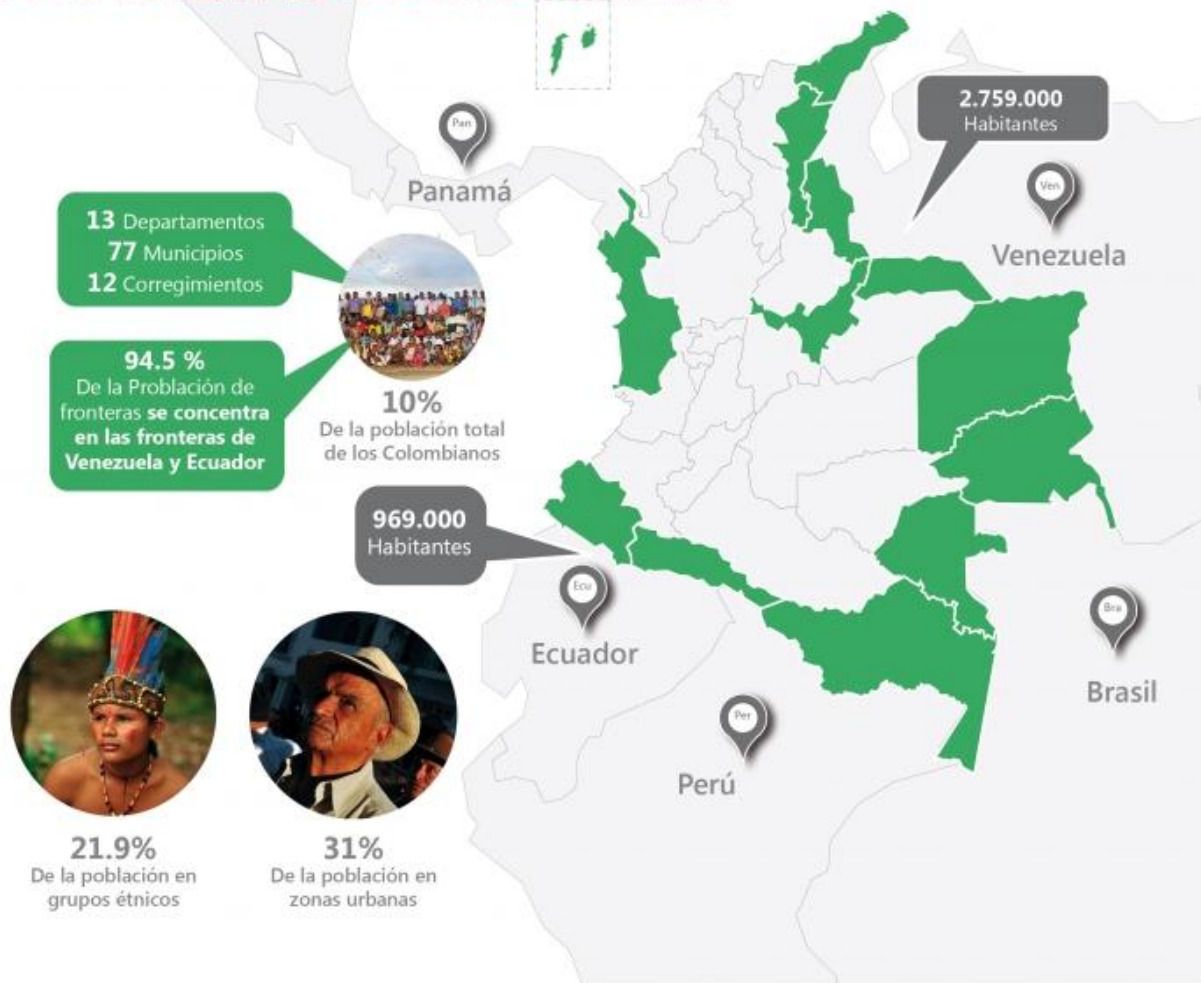
SISTEMA NACIONAL DE EVALUACIÓN DE GESTIÓN Y RESULTADOS

<https://sinergia.dnp.gov.co/portaldnp/>



Plan fronteras para la prosperidad

FRONTERAS DE COLOMBIA



Colombia comparte **fronteras terrestres y marítimas con 11 países latinoamericanos.**

Su riqueza y compleja diversidad son componentes importantes dentro de su cultura e identidad nacional.



DNP Departamento
Nacional
de Planeación



PLAN BINACIONAL

El Plan Binacional de Integración Fronteriza Ecuador – Colombia que se basa en la identificación de ejes, lineamientos estratégicos e indicadores binacionales; y orientaciones para priorización de la inversión binacional, con base en la consistencia programática entre la planificación nacional de Ecuador y Colombia (Plan Nacional para el Buen Vivir 2013 – 2017 y Plan Nacional de Desarrollo Prosperidad para Todos 2010-2014).





DNP Departamento
Nacional
de Planeación

Plan Binacional

Ejes del SBI:

- Equidad, Cohesión Social y cultural
- Seguridad Integral y movilidad humana
- Complementariedad productiva comercial
- Conectividad



Colombia

Ecuador

PLAN BINACIONAL DE INTEGRACIÓN FRONTERIZA COLOMBIA – ECUADOR

EQUIDAD, COHESIÓN SOCIAL Y CULTURAL

INDICADOR	AVANCE 2014	META 2014	ANALISIS	% AVANCE	AVANCE 2017	META 2017	FECHA CORTE
Porcentaje de personas en pobreza extrema por ingresos - Nariño (Anual) (LB: 17,20)		15,50	○	<input type="text" value="0%"/>		13,00	
Porcentaje de personas en pobreza por ingresos - Nariño (Anual) (LB: 50,80)		48,40	○	<input type="text" value="0%"/>		44,70	
Prevalencia de la desnutrición crónica en niños/as menores de cinco años (%) (No Asignada) (LB:)			○	<input type="text" value="0%"/>			
Prevalencia de la desnutrición crónica en niños/as menores de cinco años (%) - Nariño (No Asignada) (LB: 16,90)			○	<input type="text" value="0%"/>		13,00	
Prevalencia de la desnutrición crónica en niños/as menores de cinco años (%) - Putumayo (No Asignada) (LB: 9,80)			○	<input type="text" value="0%"/>		7,50	
Porcentaje de niños y niñas con bajo peso al nacer (Anual) (LB:)			○	<input type="text" value="0%"/>			
Porcentaje de niños y niñas con bajo peso al nacer - Nariño (Anual) (LB: 8,51)		8,51	○	<input type="text" value="0%"/>		8,51	
Porcentaje de niños y niñas con bajo peso al nacer - Putumayo (Anual) (LB: 5,84)		5,80	○	<input type="text" value="0%"/>		5,84	



Tasa de cobertura neta (matrícula) en Educación Básica (5-14 años de edad) % (Anual) (LB:)			<input type="radio"/>	<input type="text" value="0%"/>			
Tasa de cobertura neta (matrícula) en Educación Básica (5-14 años de edad) % - Nariño (Anual) (LB: 79,30)	83,60		<input type="radio"/>	<input type="text" value="0%"/>		90,00	
Tasa de cobertura neta (matrícula) en Educación Básica (5-14 años de edad) % - Putumayo (Anual) (LB: 80,20)	84,10		<input type="radio"/>	<input type="text" value="0%"/>		90,00	
Tasa de mortalidad infantil (menores de un año -por 1.000 nacidos vivos) (Anual) (LB:)			<input type="radio"/>	<input type="text" value="0%"/>			
Tasa de mortalidad infantil (menores de un año -por 1.000 nacidos vivos) - Nariño (Anual) (LB: 23,40)	21,10		<input type="radio"/>	<input type="text" value="0%"/>		18,70	
Tasa de mortalidad infantil (menores de un año -por 1.000 nacidos vivos) - Putumayo (Anual) (LB: 19,80)	18,90		<input type="radio"/>	<input type="text" value="0%"/>		15,90	



SEGURIDAD INTEGRAL Y MOVILIDAD HUMANA

INDICADOR	AVANCE 2014	META 2014	ANALISIS	% AVANCE	AVANCE 2017	META 2017	FECHA CORTE
Tasa de homicidios por cada 100 mil habitantes (Trimestral) (LB: 42,89)		40,63	<input type="radio"/>	<input type="text" value="0%"/>		34,30	
Tasa de homicidios de mujeres por cada 100 mil habitantes (Trimestral) (LB: 5,40)		5,07	<input type="radio"/>	<input type="text" value="0%"/>		4,07	
Tasa de hurto por cada 100 mil habitantes (Trimestral) (LB: 62,50)		59,41	<input type="radio"/>	<input type="text" value="0%"/>		51,25	

COMPLEMENTARIEDAD ECONÓMICA SUSTENTABLE

INDICADOR	AVANCE 2014	META 2014	ANALISIS	% AVANCE	AVANCE 2017	META 2017	FECHA CORTE
Tasa de desempleo (Anual) (LB: 12,60)		11,60	<input type="radio"/>	<input type="text" value="0%"/>		10,00	
Tasa de subempleo subjetivo (Anual) (LB: 38,90)		37,30	<input type="radio"/>	<input type="text" value="0%"/>		35,00	

CONECTIVIDAD

INDICADOR	AVANCE 2014	META 2014	ANALISIS	% AVANCE	AVANCE 2017	META 2017	FECHA CORTE
Conexiones fijas de internet por cada 100 habitantes (Semestral) (LB: 2,77)		3,33	<input type="radio"/>	<input type="text" value="0%"/>		4,66	

Colombia

Ecuador



Ficha técnica

Indicador:	Conexiones fijas de internet por cada 100 habitantes
Descripción:	Este indicador mide el número de conexiones fijas de internet por cada 100 habitantes para los departamentos de de la Zona de Integarción Binacional (Putumayo y Nariño)
Tipo de indicador:	Resultado
Acumulación:	Capacidad nuevo
Rezago:	
Línea de base:	2,77
Metodología de medición:	Número de conexiones a internet fijo con velocidad efectiva de bajada (Downstream) mayores o iguales a 1.024 Kbps por cada 100 habitantes
Periodicidad de medición:	Semestral
Fórmula de cálculo:	$(\text{Sumatoria de conexiones fijas a internet} / \text{Total población departamentos de Nariño y Putumayo}) * 100$
Serie disponible:	2010
Observaciones:	Las metas corresponden a la agregación de las conexiones fijas a internet por cada 100 habitantes para los departamentos de Nariño y Pututmayo. Aplica también para la línea base.



Corto Plazo:

- Georeferenciación de la oferta actual de servicios públicos

Mediano Plazo

- Mapeo de geoinformación homologada

Largo Plazo

- Desarrollar proyectos de inversión conjunta para reducir brechas



DNP Departamento
Nacional
de Planeación

SINERGIA
EVALUACIÓN

La evaluación a políticas estratégicas

Para que las evaluaciones sean EFECTIVAS, deben estar al servicio de la toma de decisiones ...

Desde 2010, SINERGIA cuenta con un proceso **estándar y participativo** para el diseño, desarrollo y socialización de las evaluaciones



Tiempos de las Evaluaciones

- Diseño → 3 Meses
- Contratación → 3 Meses
- Ejecución → 8 Meses
- Uso de Resultados → 6 Meses

TOTAL: 20 Meses

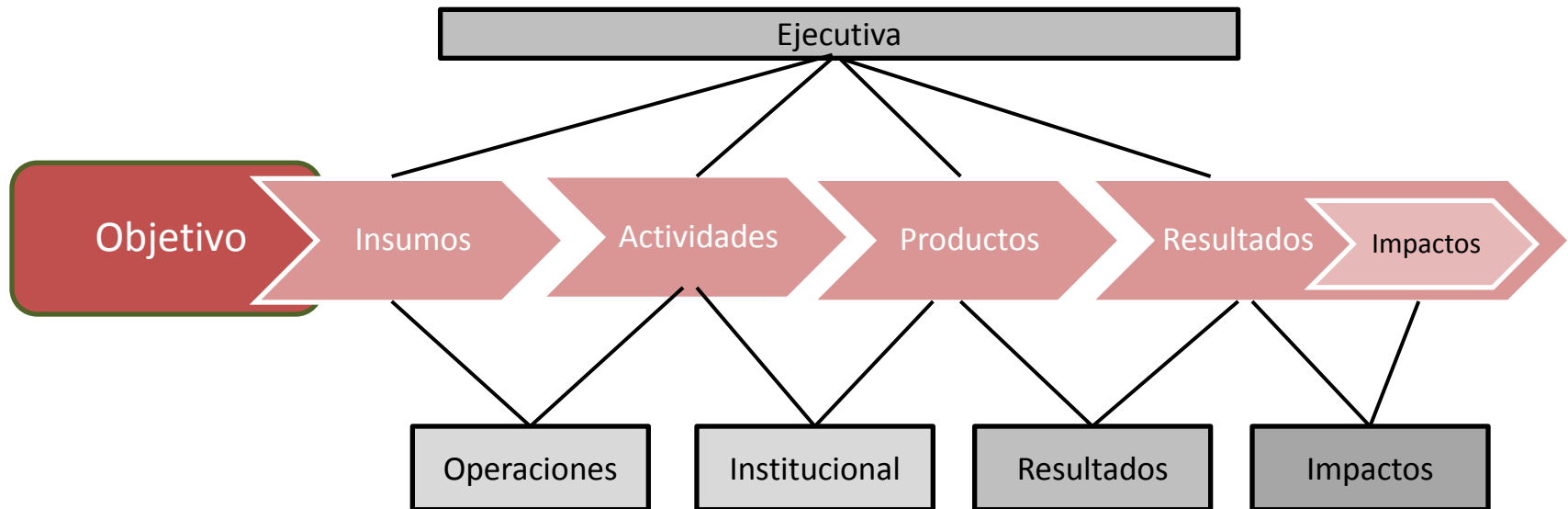


ISO 9001:2008
NTCG 1000:2009



Nuestro portafolio de evaluaciones

El modelo de Sinergia se basa en la cadena de valor de las políticas públicas, la cual está orientada en identificar sus cuellos de botella.

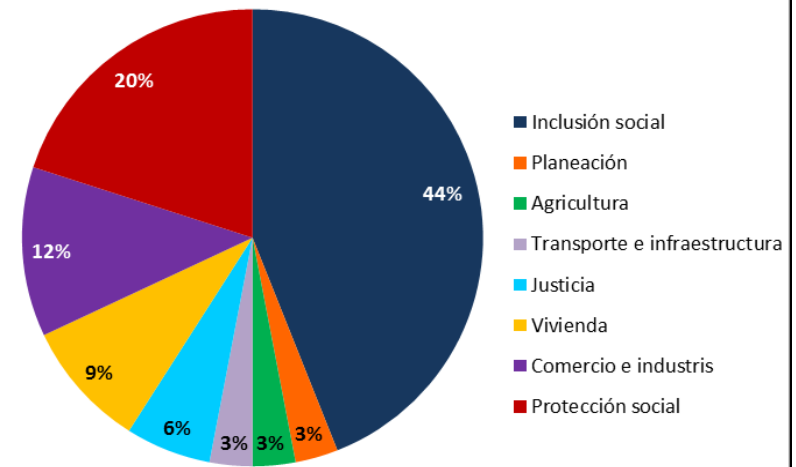
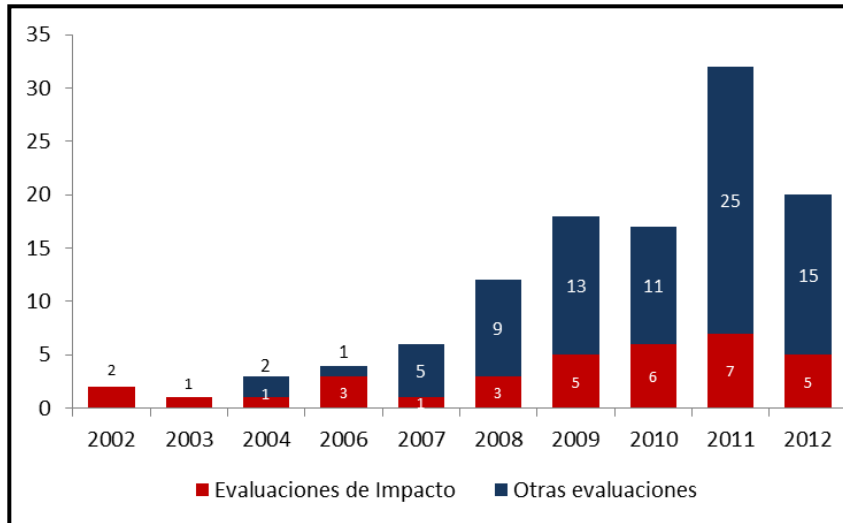


Nuestro portafolio de evaluaciones cubre cada eslabón de la cadena de valor.



A lo largo de estos años ha habido cambios y aprendizajes Evaluaciones por sector

Tipos de evaluación por año de realización



- Además de lo social evaluamos los distintos sectores de la administración pública
- Aumentamos nuestro portafolio de evaluaciones
- Generamos guías metodológicas de evaluación
- A través de internet pusimos las evaluaciones a disposición del público
- Llevamos nuestro proceso al sistema de gestión de calidad



DNP Departamento
Nacional
de Planeación

Datos de Contacto

Tel. (+57 1) 3815000
Calle 26 13-19 Piso 33
Bogotá - Colombia

www.dnp.gov.co